

ITA - IMPORTANTE! Togli sempre tensione al circuito prima di iniziare l'installazione. In alcune nazioni l'installazione elettrica può essere effettuata solo da un elettricista autorizzato. Per maggiori informazioni, contatta l'autorità locale per l'energia elettrica. La sorgente di luce contenuta in questa lampada deve essere sostituita solo dal fabbricante o dal suo agente rappresentante o da una persona qualificata.

FIN - TÄRKEÄÄ! Katkaise aina virta pääkatkaisimesta ennen asennuksen aloittamista. Joissakin maissa asennuksen saa tehdä ainoastaan ammattitaitoinen sähköasentaja. Ota selvää aikallisista määräyksistä. Valaisimen valonlähteen saa vaihtaa vain valmistaja, tämän valtuuttama huoltoilike tai vastaava ammattilainen.

POL - WAŻNE! Przed rozpoczęciem instalacji odłącz zasilanie. W niektórych państwach instalacje elektryczne mogą być wykonywane wyłącznie przez wykwalifikowanych elektryków. Skontaktuj się z odpowiednimi instytucjami, aby uzyskać poradę. Źródło światła zawarte w tej oprawie powinno być wymieniane wyłącznie przez producenta albo jego przedstawiciela serwisowego lub podobnie wykwalifikowaną osobę.

HRV - VAŽNO! Uvijek isključite napajanje prije početka instaliranja. U nekim zemljama, električne instalacije smije vršiti samo ovlašteno električar. Za savjet, kontaktirajte svog lokalnog ovlaštenog električara. Izvor svjetlosti koji sadrži ova svjetiljka zamjenjuje isključivo proizvođač ili njegov davatelj usluga ili slična kvalificirana osoba.

EST - OLULINE! Lülitage vooluvõrgu toide alati välja enne paigaldamistöö alustamist. Mõnedes riikides võib elektriseadmetiku paigaldamist teostada ainult elektritööde volitatud töövõtja. Põõrduge nõu saamiseks kohaliku elektriametii poole. Valgustus olevat valgusallikat võib vahetada ainult tootja, tema teenindusagent või samane kvalifikatsiooniga isik.

LVA - SVARĪGI! Vienmēr izslēdziet elektropadevi, pirms sākat veikt montāžas darbus. Atsevišķās valstīs elektromontāžu drīkst veikt tikai pilnvarots elektromontāžas darbuuzņēmējs. Neskaitrību gadījumā sazinieties ar savu vietējo elektroapgādes iestādi. Šajā gaismeklī esošo gaismas avotu drīkst nomainīt tikai ražotājs, tā servisa pārstāvis vai cita līdzīgi kvalificēta persona.

LTU - SVARBU! Prieš pradėdami elektros instaliacijos darbus, visada išjunkite elektros energiją. Kai kuriose šalyse elektros instaliacijos darbus gali atlikti tik leidimą tam turintis elektrikas. Kreipkitės į atitinkamas institucijas ir pasitikrinkite. Šiame šviestuve esantį šviesos šaltinį gali keisti gamintojas, jo aptarnavimo atstovas ar panašios kvalifikacijos asmuo.

SVK - Dôležit! Pred inštaláciou vždy odpojte zo siete. Zistite si, či nepatríte medzi tie krajiny, kde inštaláciu môže uskutočniť výlučne elektrikár. O radu požiadajte vašu lokálnu autoritu. Svetelný zdroj obsiahnutý v tomto svietidle môže vymeniť len výrobca alebo jeho servisný zástupca alebo podobná kvalifikovaná osoba.

HUN - FONTOS! Minden esetben kapsold le az áramot mielőtt elkezded a munkát. Néhány országban elektromos installációt kizárólag szakember végezhet. Ezzel kapcsolatban érdeklődj elektromos szolgáltatódnál. A lámpatestben lévő fényforrást csak a gyártó vagy annak megbízott szervize, illetve hasonló szakértelemmel rendelkező személy cserélheti.

ROM - ATENȚIE! Opriți întotdeauna alimentarea cu curent electric înainte de a începe lucrările de instalare. În unele țări, operațiunile de instalare pot fi efectuate numai de către un instalator autorizat. Pentru mai multe informații, contactați autoritatea locală care gestionează energia electrică. Sursa de lumină conținută în acest corp de iluminat se înlocuiește numai de către producător sau de agentul său de service sau o persoană similară calificată.

CZE - DŮLEŽITÉ! Před instalací vždy odpojte ze sítě. V některých zemích může instalaci provést pouze kvalifikovaný elektrikář. Kontaktujte o radu nejbližšího elektrikáře. Světelný zdroj obsažený v tomto svítidle smí být vyměněn pouze výrobcem nebo jeho servisním zástupcem nebo podobně kvalifikovanou osobou.

SVN - POMEMBNO! Pred začetkom dela vedno izklopite električno napajanje. V nekaterih državah sme električno napeljavno napeljevati pooblaščen električar. Za nasvet se obrnite na najbližji pooblaščen servis. Svetlobni vir pri tej svetilki lahko zamenja samo proizvajalec, njegov pooblaščen izvajalec storitev ali druga ustrezno usposobljena oseba.

GRC - ΣΗΜΑΝΤΙΚΟ! Πριν από την έναρξη της εργασίας εγκατάστασης, να διακόπτετε πάντα την παροχή ρεύματος από τον γενικό διακόπτη. Σε μερικές χώρες, οι ηλεκτρολογικές εργασίες θα πρέπει να πραγματοποιούνται μόνο από ένα εξουσιοδοτημένο ηλεκτρολόγο. Για πληροφορίες, επικοινωνήστε με την εταιρία ηλεκτρισμού της περιοχής σας. Η πηγή φωτός που περιέχεται σε αυτό το φωτιστικό θα πρέπει να αντικατασταθεί μόνο από τον κατασκευαστή, τον αντιπρόσωπο σέρβις ή παρόμοιο ειδικευμένο πρόσωπο.

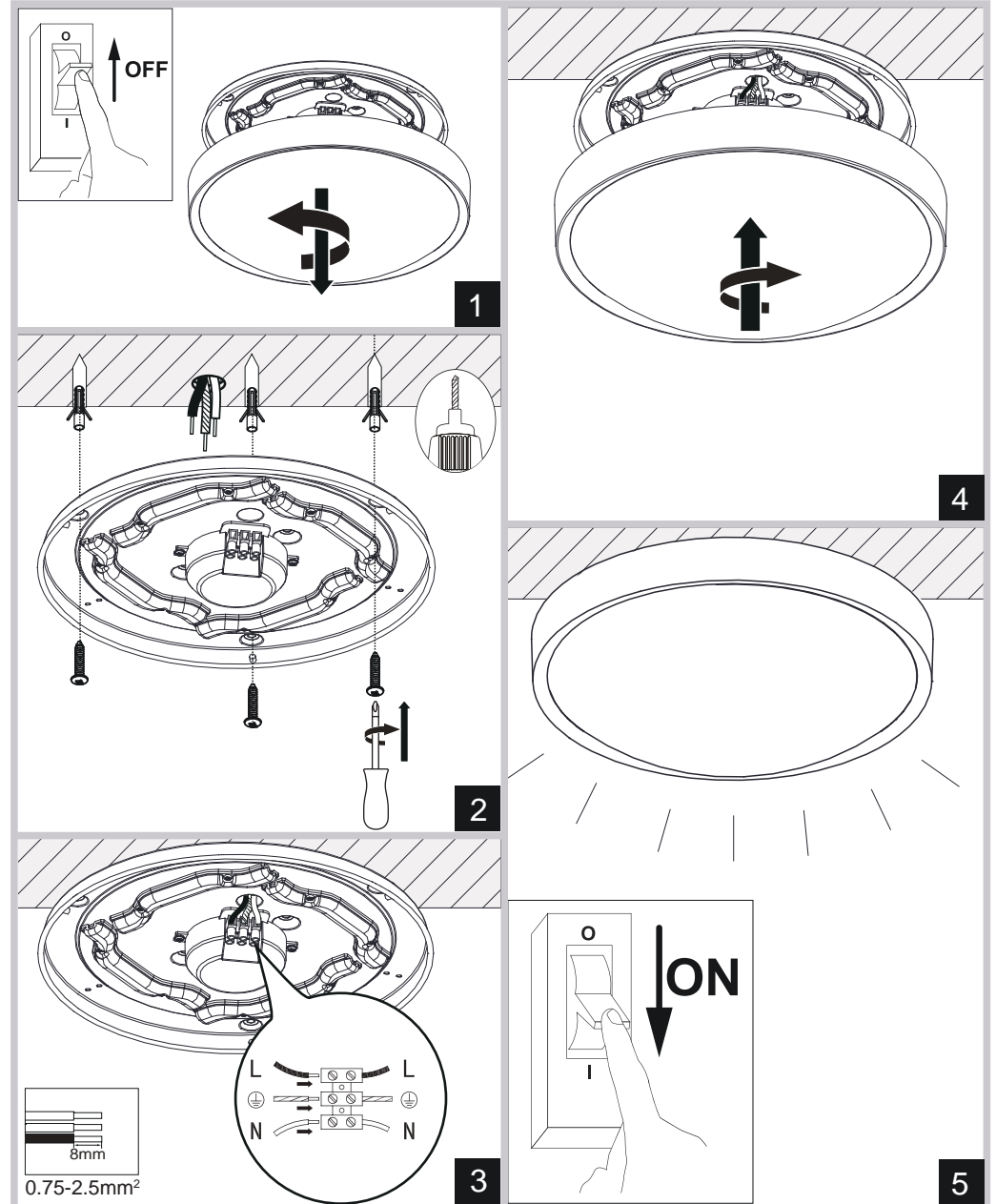
TUR - ÖNEMLİ! Kurulumu başlamadan önce her zaman elektrik devresini kapatınız. Bazı ülkelerde elektrik kurulum işlemleri sadece yetkili elektrik teknikerleri tarafından yapılmaktadır. Size en yakın yerel elektrik idaresi ile temas kurarak bu konuda bilgi alabilirsiniz. Bu armatürün içinde bulunan ışık kaynağı, sadece üretici, servis birimi veya benzeri nitelikli bir kişi tarafından değiştirilmelidir.

BGR - ВАЖНО! Винаги изключвайте електрозахранването във веригата, преди да извършвате работа по инсталацията. В някои страни работа по електрическите инсталации може да се извършва единствено от оторизиран електротехник. За препоръка се обърнете към местната електрическа компания. Съдържащият се в това осветително тяло източник на светлина може да се подменя единствено от производителя, от негов сервисен представител или друго квалифицирано лице.

SRB - BITNO! Uvek isključite struju pre nego što počnete s intaliranjem. U pojedinim državama elektro-instalacije mogu da postave samo osobe s ovlašćenjem. Obratite se lokalnoj elektro-distribuciji za savet. Izvor svetlosti koji sadrži ova svetiljka zamenjuje isključivo proizvođač ili njegov davalac usluga ili slično kvalifikovano lice.

RUS - ВНИМАНИЕ! Перед установкой всегда отключайте электропитание. В некоторых странах электроустановка должна производиться только квалифицированным электриком. Обратитесь за консультацией в соответствующие местные инстанции. Замена источника света в данном светильнике разрешается выполнять только производителю или его сервисному агенту, или аналогичному квалифицированному специалисту.

امام عبد الباق قرئائلا نع رايتللا ل صرف يلع ام ياد صرح ا ماه فيبرعلا
 قى اب رطل ا ز ا ج ا ل بى ك ل ر ت ا ت ا ل م ل ع ا ر ا ج ا ا ب تى ل و د ل ا م ض ج ب ي ف بى ك ل ر ت ل ا
 قى ل ج ا م ا ا ب ر ط ل ا قى ل ب ل ص ت ا ط ق ف د م ج ل ا ي ل ا ب ر ط ل ا ق ط س ا و ب
 ا ل ا ه د ه ق ر ا ن ا ل ا د ج و ي ف م ض ل ا ع و ض ل ا ر د ص م ل ا د ب س ر ا ي غ ب ن ي ا ل ق ر ا ش ت س ا ل ل
 ل ع و م ل ش ا م م ص ش و ا ا ب ص ا ر ا غ ل ا ق د ج ل ا ل ي ك و ا و ع م ص ر ل ا ق ل ر ش ل ا ق ط س ا و ب



IP20

DNK - IP20: Lampen må kun monteres i områder hvor vandpåvirkning ikke kan forekomme.

SWE - IP20: Lampan får endast monteras på områden som inte kan utsättas för vatten.

NOR - IP20: Lampen må kun monteres i områder hvor vannpåvirkning ikke kan forekomme.

ISL – IP20: Ljósíó má einungis setja upp þar sem engin hætta er á að vatn komist að því.

NLD - IP20: Het armatuur mag niet in ruimten gemonteerd worden, waar direct contact med water mogelijk is.

FRA - IP20: La lampe ne doit être installée que dans les pièces et locaux où le contact avec l'eau n'est pas possible.

DEU - IP20: Die Lampe darf nur dort montiert werden, wo keine Wassereinwirkung stattfinden kann.

GBR - IP20: The lamp should only be installed in areas where direct contact with water cannot occur.

ESP - IP20: La lámpara debe ser instalada solamente en las áreas donde el contacto directo con agua no puede ocurrir.

PRT - IP20: As lâmpadas devem ser instaladas em áreas sem contacto directo com água.

ITA - IP20: Questa lampada deve essere montata solamente in stanze e locali in cui non è possibile il contatto diretto con l'acqua.

FIN - IP20: Valaisin soveltuu asennettavaksi tiloihin, joissa se ei joudu alttiaksi vedelle.

POL - IP20: Lampę można montować tylko w miejscach, gdzie nie jest możliwy bezpośredni kontakt z wodą.

HRV - IP20: Svjetiljka se smije postavljati samo na mjestima gdje ne može doći u neposredni doticaj s vodom.

EST - IP20: Valgusti tohib paigaldada vaid kohtadesse, kus otsene kokkupuude veega pole võimalik.

LVA - IP20: Lampu drīkst uzstādīt tikai tādās vietās, kur tai nav saskares ar ūdeni.

LTU - IP20: lempą galima montuoti tik tose vietose, kur nėra vandens poveikio.

SVK - IP20: Lampa by mala byť nainštalovaná jedine na miestach kde nemôže dôjsť ku kontaktu s vodou.

HUN - IP20: A lámpát csak olyan helyekre szabad felszerelni, ahol vízrel nem érintkezhet közvetlenül.

ROM - IP20: Lampa se va monta doar in zone unde contactul direct cu apa nu poate apare.

CZE - IP20: Lampu lze instalovat jen tam, kde není možný kontakt s vodou.

SVN - IP20: Svetilko smete montirati le na mesto, na katerem ne more priti v stik z vodo.

GRC - IP20: Το φωτιστικό αυτό τοποθετείται μόνο σε μέρη όπου η επίδραση του νερού δεν είναι δυνατή.

TUR - IP20: Lamba suyun etkilemeyecegi bir yere montaj edilmelidir.

BGR – IP20: Лампата може да се монтира само в сухи помещения, където е невъзможно да бъде изложена на въздействието на вода.

SRB - IP20: Lampa treba da se postavi samo na mesta gde ne može da dođe do direktnog kontakta sa vodom.

RUS - IP20: Светильник должен устанавливаться только там, где невозможен непосредственный контакт с водой.

كفانه نوكي ال نا شي جب نكامل يف طقف حايسلمل بيكرت بجي 20 پ يآ . عاملاب رش ايسم لاصتا



DNK - Klasse I: Lampen har jordterminal skal derfor tilsluttes installationens gul/grønne jordledning.

SWE - Klass I: Lampan har anslutning till jord och skall därför anslutas gul/grön jordledning.

NOR - Klasse I: Lampen har jordterminal og skal derfor tilsluttes installasjonens gul/grønne jordledning.

ISL – Flokkur I: Ljósíó hefur jarðtengingu og því skal tengja það við gulu/grænu jarðtaugina.

NLD - Klasse 1: Het armatuur is uitgerust met een aardklem en moet daarvoor aan de geel/groene aarddraad aangesloten worden.

FRA - Classe I: La lampe a une connexion à la borne de terre, il faut donc la connecter au fil de terre jaune et vert de l'installation.

DEU - Klasse I: Die Lampe hat eine Erdungsklemme und muss deshalb an die gelb/grüne Erdleitung angeschlossen werden.

GBR - Class I: The lamp has an earth terminal and must be connected to the yellow/green earth wire.

ESP - Clase I: La lámpara tiene terminal de tierra, así que debe conectarse al cable amarillo/verde de tierra de la instalación.

PRT - A lâmpada contém uma ligação à terra, têm que ser ligados os fios amarelos e verdes.

ITA - Categoria I: La lampada ha un terminale per la messa a terra che si deve collegare al filo di terra giallo/ verde dell'impianto elettrico.

FIN - Suojausluokka I: Valaisin on maadoitettava, ja siksi se pitää yhdistää asennuksen maajohtoon (keltainen/vihreä).

POL - Klasa I: Lampa posiada zacisk uziemiający i dlatego musi być podłączona do żółto-zielonego przewodu uziemienia.

HRV - Klasa I: Svjetiljka posjeduje priključak za uzemljenje i mora se priključiti na žuto/zeleni vodič za uzemljenje.

EST - Klass I: Valgustil on maandusklem ning selle peab ühendama kollase/rohelise maandusjuhtmega.

LVA - veida laampa: Lampa ir jāiezemē pievienojot to pie instalācijas dzeltenā/zaļā iezemējuma vada.

LTU - Klase I: Lempa turi žeminią, del to turi būti prijungiami prie instaliacinių geltonai/ žaliai žeminiimo laidų.

SVK - Trieda I: Lampa má uzemnený terminál a musí byť spojená so žltým/zeleným uzemňovacim drôtom.

HUN - I. kategória: A lámpa földcsatlakozóval rendelkezik, amelyet a sárga/zöld földvezetékhez kell csatlakoztatni.

ROM - Clasa I: Lampa are impamantare, de aceea trebuie sa fie conectata la cabul de impamantare galben/verde.

CZE - Třída krytí I: Světlo je opatřeno zemní svorkou a proto je třeba je připojit na žlutý/zelený uzemňovací vodič.

SVN - Razred I: Svetilka ima ozemljitveni priključek in jo je zato treba priključiti na rumeno/zelen ozemljitveni vodnik.

GRC - Βαθμός προστασίας I: Το φωτιστικό διαθέτει σύστημα γείωσης, και θα πρέπει να συνδεθεί με το κίτρινο/πράσινο καλώδιο γείωσης.

TUR - Sınıf 1: Bu ürünün topraklaması vardır. Toprakli hattı (sarı / yesil) bir klike baglantilidir.

BGR - Клас I: Лампата има клема за заземяване, която трябва да се свърже със жълто/зеления заземителен проводник на инсталацията.

SRB – Klasa I: Lampa ima priključak uzemljenja i mora da se poveže na žutu/zelenu žicu uzemljenja.

RUS - Класс I: Светильник имеет заземление и должен подключаться к желтому/зеленому земляному проводу.

تصاغلأ ضررالأ لخصوب امطبر بجي ويضربأ لخصو حايسلمل : لولالآ ءيرلدا . رضخأ / رفضأ شاشننلملاب



DNK - Lampen er kun beregnet til direkte/fast montering til lysnettet.

SWE - Lampan är endast beräknad till direkt/fast montering till ljusnätet.

NOR - Lampen er kun beregnet til direkte/fast montering til lysnettet.

ISL - Ljósíó er einungis ætlað fyrir beina/fasta uppsetningu við rafliðögnina.

NLD - Het armatuur is alleen maar berekend voor direkte/vaste montage op het lichtnet.

FRA - La lampe n'est prévue que pour un montage direct au réseau électrique.

DEU - Die Lampe ist nur zur direkten/festen Montage an die Stromversorgung ausgelegt.

GBR - The lamp is only suitable for connecting directly to the mains.

ESP - La lámpara está únicamente diseñada para la conexión directa/permanente a la red eléctrica.

PRT - A lâmpada é adequada só em directo contacto com energia.

ITA - La lampada è adatta solamente per il collegamento diretto alla rete elettrica.

FIN - Valaisinsen saa kytkeä ainoastaan päävirtaan.

POL - Lampa jest wyłącznie dostosowana do bezpośredniego/stalego podłączenia do sieci zasilania.

HRV - Svjetiljka je prikladna samo za neposredno spajanje na mrežu.

EST - Valgusti sobib ühendamiseks ainult otse vooluvõrku.

LVA - Lampā ir domāta tikai tiešai pieslēgšanai elektrības tīklam.

LTU - Lempa yra skirta tik tiesiai ir pastoviai montuoti prie šviesos tinklo.

SVK - Lampa je vhodná len na priame napájanie na elektrické sieť.

HUN - A lámpa csak az elektromos hálózatba való közvetlen bekötésre alkalmas.

ROM - Lampa este facuta doar pentru montarea directa la sistemul de lumina.

CZE - Lampa je konstruována na přímou/pevnou montáž na síť.

SVN - Svetilka je primerna le za direktno priključitev na električno omrežje.

GRC - Το φωτιστικό προορίζεται μόνο για απευθείας σύνδεση με τον κεντρικό αγωγό διανομής.

TUR - Bu ürünün direk ve sabit montajı ana akıma/sebekeye göre hesaplanmistir.

BGR - Лампата е предназначена само за монтаж/директно свързване към ел.инсталацията (да не се използва като подвижна лампа).

SRB - Lampa je pogodna za povezivanje direktno na električnu mrežu.

RUS - Светильник предназначен только для установки непосредственно в электрическую сеть.

ءاضالدا ففبش ىل ع (مىالدا) ربابملا بيكرتلل طقف ديم حايسلملآ



DNK - Monteringsvejledningen må ikke bortkastes.

SWE - Kasta inte bort monteringsvägledningen.

NOR - Monteringsveiledningen må ikke kastes.

ISL - Gætió þess að glata ekki leiðbeiningum um uppsetningu.

NLD - Gooi de monteerinstructies niet weg.

FRA - Merci de garder l'instruction de montage.

DEU - Die Montageanleitung bitte aufbewahren.

GBR - The mounting instruction must not be discarded.

ESP - No desechar la instrucción de montaje.

PRT - As instruções de montagem não devem ser descartadas.

ITA - Le istruzioni di montaggio non devono essere gettate via.

FIN - Älä hävitä asennusohjetta.

POL - Nie należy pozbywać się instrukcji montażu.

HRV - Nemojte bacati upute za montiranje.

EST - Paigaldamisjuhendit ei tohi ära visata.

LVA - Saglabāt uzstādīšanas instrukciju.

LTU - Neišmeskite montavimo instrukcijas.

SVK - Pokyny pre montáž nesmiete zahodit.

HUN - A szerelési útmutatót őrizze meg.

ROM - Instrucțiunile de montaj nu trebuie aruncate.

CZE - Uložte montážní návod pečlivě.

SVN - Pokyny pre montáž nesmiete zahodit.

GRC - Μην πετάξετε τις οδηγίες τοποθέτησης.

TUR - Montaj talimatları atılmamalıdır.

BGR - Упътването за монтаж да се съхрани.

SRB - Ne sme se bacati uputstvo za montiranje.

RUS - Обязательно сохраните инструкцию по монтажу.

بيكرتلل تاميل عت نم صلحختلآ ديم حايسلملآ

DNK - VIGTIGT! Sluk altid for strømmen, før installationen påbegyndes. I nogle lande må elektriske installationer kun udføres af en uddannet elektriker. Få oplysninger hos de relevante myndigheder. Lyskilden i dette armatur må kun udskiftes af fabrikanten eller dennes serviceværksted eller en tilsvarende kvalificeret person.

SWE - VIKTIGT! Stäng alltid av strömmen innan installationen påbörjas. I vissa länder får elektrisk installation endast utföras av auktoriserad elektriker. Kontakta din lokala myndighet för råd. Ljuskällan i denna armatur får endast bytas ut av tillverkaren, dennes serviceagent eller en liknande kvalificerad person.

NOR - VIKTIG! Elektriske installasjoner skal utføres av lektriker. Steng av strømtilførselen til strømkretsen med riktig sikring før installasjonsarbeidet påbegynnes. Lyskilden i denne armaturen skal bare skiftes ut av produsenten eller et serviceverksted eller en tilsvarende kvalifisert person.

ISL - MIKILVÆGT! Sláíð rafmagníó úr áður en uppsetning hefst. Í sumum löndum þarf uppsetning að vera framkvæmd af löggiltum rafvirkja. Leiðið ráða þín rafvirkja varðandi uppsetninguna. Eingöngu framleiðandinn, löggiltur þjónustuaðili eða sambærilegur fagaðili má skipta um ljósgjafann í þessu ljósi.

NLD - BELANGRIJK! Schakel de stroom altijd uit voordat met de installatie wordt begonnen. In sommige landen mogen elektrische installaties alleen worden uitgevoerd door een bevoegd elektricien. Neem daarom contact op met de plaatselijke overheid voor advies. De lichtbron in deze armatuur mag alleen worden vervangen door de producent of diens service-agent of een persoon met vergelijkbare kwalificaties.

FRA - ATTENTION ! Toujours couper l'alimentation au panneau principal avant de procéder à l'installation. Dans certains pays, l'installation doit être effectuée par un électricien qualifié. Pour en savoir plus, contactez les autorités locales compétentes en la matière. La source lumineuse contenue dans ce luminaire doit être remplacée uniquement par le fabricant, son agent de service ou une personne avec des compétences similaires.

DEU - WICHTIG! Vor der Installation den Strom abschalten. In einigen Ländern dürfen Elektroinstallationen nur von autorisierten Elektrofachleuten ausgeführt werden. Im Zweifelsfall die örtlichen Behörden ansprechen. Die Lichtquelle in dieser Leuchte darf nur durch den Hersteller oder seinen Kundendienst oder eine ähnlich qualifizierte Person ersetzt werden.

GBR - IMPORTANT! Always shut off power to the circuit before starting installation work. In some countries electrical installation work may only be carried out by a authorized electrical contractor. Contact your local electricity authority for advice. The light source contained in this luminaire shall only be replaced by the manufacturer or his service agent or a similar qualified person.

ESP - IMPORTANTE! Desconecta siempre el interruptor general de la electricidad antes de iniciar cualquier trabajo de instalación. En algunos países, la instalación eléctrica sólo puede realizarla un electricista profesional. Ponte en contacto con las autoridades locales para saber cuál es tu caso. La fuente de luz contenida en esta luminaria debe ser sustituida solamente por el fabricante o su agente de servicio o una persona con una cualificación similar.

PRT - IMPORTANTE! Desligue sempre a corrente eléctrica antes de começar um trabalho de instalação. Em alguns países os trabalhos de instalação eléctrica só podem ser realizados por um electricista autorizado. Contacte a sua autoridade local de electricidade para aconselhamento. A fonte de luz incluída neste candeeiro deve ser substituído apenas pelo fabricante ou pelo seu agente de assistência ou uma pessoa qualificada semelhante

ITA - IMPORTANTE! Prima di iniziare l'installazione, spegnere l'interruttore generale dell'installazione. In alcuni paesi, l'installazione elettrica può essere eseguita solo da un elettricista autorizzato. Contattare l'autorità locale dell'elettricità per il consiglio. La sorgente luminosa contenuta in questa lampada deve essere sostituita solo dal produttore o dal suo agente di servizio o da una persona con una qualifica simile.

FIN - TÄRKEÄ! Sulke aina sähkövirta ennen asennusta. Joissain maissa sähköasennus saa tehdä vain valtuutettu sähköasentaja. Jos olet epävarma, ota yhteyttä paikallisiin viranomaisiin. Valonlähde tässä lamputyössä saa vaihtaa vain valmistaja, sen edustaja tai vastaava henkilö.

POL - WAŻNE! Przed rozpoczęciem instalacji należy wyłączyć prąd elektryczny. W niektórych krajach instalacja elektryczna może być wykonana tylko przez uprawnionego elektryka. W razie wątpliwości skontaktować się z lokalnymi władzami. Źródło światła w tym oprzyrządowaniu może być wymieniane wyłącznie przez producenta, jego przedstawiciela lub osobę o podobnym kwalifikacjach.

HRV - VAŽNO! Prije početka instalacije isključiti struju. U nekim zemljama električnu instalaciju može obaviti samo ovlašten električar. U slučaju sumnje kontaktirati lokalne vlasti. Izvor svjetlosti u ovom uređaju može biti zamijenjen samo proizvođačem, njegovim predstavnikom ili osobom s sličnim kvalifikacijama.

EST - TÄRKE! Enne paigaldamist peab sulgema alati elektrivõrgu. Mõnedes riikides võib elektrienergia paigaldada ainult valitud elektrikur. Kui oled kahtlane, võta ühendust kohalike ametiasutustega. Valgusallikas selles lamputyõhus saab vahetada ainult tootja, tema edustaja või sarnase kvalifikatsiooniga isik.

LVA - TĀRĪBI! Pirms uzstādīšanas jāslēdz elektrības tīkls. Dažos valstīs elektriskās instalācijas darbus drīkst veikt tikai atļauts elektriķis. Ja esi nāvērsīgs, saņem padomu vietējās valdības iestādēs. Gaismas avots šajā lampā jāaizvieto tikai ražotāja, tā pārstāvja vai līdzvērtīga kvalifikācija persona.

LTU - WAŻNE! Przed rozpoczęciem instalacji należy wyłączyć prąd elektryczny. W niektórych krajach instalacja elektryczna może być wykonana tylko przez uprawnionego elektryka. W razie wątpliwości skontaktować się z lokalnymi władzami. Źródło światła w tym oprzyrządowaniu może być wymieniane wyłącznie przez producenta, jego przedstawiciela lub osobę o podobnym kwalifikacjach.

SVK - DŮLEŽITÉ! Před začátkem instalace vypněte proud. V některých zemích může být elektrická instalace provedena pouze autorizovaným elektrikářem. V případě pochybností kontaktujte místní úřady. Zdroj světla v tomto zařízení může být nahrazen pouze výrobcem, jeho zástupcem nebo osobou se stejnými kvalifikacemi.

HUN - FIGYELMEZ! Az elektromos hálózatot mindig le kell kapcsolni az elvégzés előtt. Egyes országokban csak a megfelelően képzett villanyszerelő végezhet az elektromos berendezések telepítésével. Amennyiben bizonytalan, forduljon a helyi hatóságokhoz. A világítótestet csak a gyártó, képviselője vagy hasonlóan képzett személy cserélheti ki.

ROM - ATENȚIE! Înainte de începerea instalării, trebuie să se închidă curentul electric. În unele țări, instalarea electrică poate fi realizată numai de către un electrician autorizat. În cazul în care sunteți nelămurit, contactați autoritățile locale. Sursa de lumină conținută în acest corp de iluminat trebuie înlocuită numai de către producător, agentul său de servicii sau o persoană cu o calificare similară.

CZE - DŮLEŽITÉ! Před začátkem instalace vypněte proud. V některých zemích může být elektrická instalace provedena pouze autorizovaným elektrikářem. V případě pochybností kontaktujte místní úřady. Zdroj světla v tomto zařízení může být nahrazen pouze výrobcem, jeho zástupcem nebo osobou se stejnými kvalifikacemi.

ITA - ATTENZIONE! Prima di iniziare l'installazione, spegnere l'interruttore generale dell'installazione. In alcuni paesi, l'installazione elettrica può essere eseguita solo da un elettricista autorizzato. Contattare l'autorità locale dell'elettricità per il consiglio. La sorgente luminosa contenuta in questa lampada deve essere sostituita solo dal produttore o dal suo agente di servizio o da una persona con una qualifica simile.

FIN - TÄRKEÄ! Sulke aina sähkövirta ennen asennusta. Joissain maissa sähköasennus saa tehdä vain valtuutettu sähköasentaja. Jos olet epävarma, ota yhteyttä paikallisiin viranomaisiin. Valonlähde tässä lamputyössä saa vaihtaa vain valmistaja, sen edustaja tai vastaava henkilö.

POL - WAŻNE! Przed rozpoczęciem instalacji należy wyłączyć prąd elektryczny. W niektórych krajach instalacja elektryczna może być wykonana tylko przez uprawnionego elektryka. W razie wątpliwości skontaktować się z lokalnymi władzami. Źródło światła w tym oprzyrządowaniu może być wymieniane wyłącznie przez producenta, jego przedstawiciela lub osobę o podobnym kwalifikacjach.

HRV - VAŽNO! Prije početka instalacije isključiti struju. U nekim zemljama električnu instalaciju može obaviti samo ovlašten električar. U slučaju sumnje kontaktirati lokalne vlasti. Izvor svjetlosti u ovom uređaju može biti zamijenjen samo proizvođačem, njegovim predstavnikom ili osobom s sličnim kvalifikacijama.

EST - TÄRKE! Enne paigaldamist peab sulgema alati elektrivõrgu. Mõnedes riikides võib elektrienergia paigaldada ainult valitud elektrikur. Kui oled kahtlane, võta ühendust kohalike ametiasutustega. Valgusallikas selles lamputyõhus saab vahetada ainult tootja, tema edustaja või sarnase kvalifikatsiooniga isik.

LVA - TĀRĪBI! Pirms uzstādīšanas jāslēdz elektrības tīkls. Dažos valstīs elektriskās instalācijas darbus drīkst veikt tikai atļauts elektriķis. Ja esi nāvērsīgs, saņem padomu vietējās valdības iestādēs. Gaismas avots šajā lampā jāaizvieto tikai ražotāja, tā pārstāvja vai līdzvērtīga kvalifikācija persona.

LTU - WAŻNE! Przed rozpoczęciem instalacji należy wyłączyć prąd elektryczny. W niektórych krajach instalacja elektryczna może być wykonana tylko przez uprawnionego elektryka. W razie wątpliwości skontaktować się z lokalnymi władzami. Źródło światła w tym oprzyrządowaniu może być wymieniane wyłącznie przez producenta, jego przedstawiciela lub osobę o podobnym kwalifikacjach.

SVK - DŮLEŽITÉ! Před začátkem instalace vypněte proud. V některých zemích může být elektrická instalace provedena pouze autorizovaným elektrikářem. V případě pochybností kontaktujte místní úřady. Zdroj světla v tomto zařízení může být nahrazen pouze výrobcem, jeho zástupcem nebo osobou se stejnými kvalifikacemi.

HUN - FIGYELMEZ! Az elektromos hálózatot mindig le kell kapcsolni az elvégzés előtt. Egyes országokban csak a megfelelően képzett villanyszerelő végezhet az elektromos berendezések telepítésével. Amennyiben bizonytalan, forduljon a helyi hatóságokhoz. A világítótestet csak a gyártó, képviselője vagy hasonlóan képzett személy cserélheti ki.

ROM - ATENȚIE! Înainte de începerea instalării, trebuie să se închidă curentul electric. În unele țări, instalarea electrică poate fi realizată numai de către un electrician autorizat. În cazul în care sunteți nelămurit, contactați autoritățile locale. Sursa de lumină conținută în acest corp de iluminat trebuie înlocuită numai de către producător, agentul său de servicii sau o persoană cu o calificare similară.

CZE - DŮLEŽITÉ! Před začátkem instalace vypněte proud. V některých zemích může být elektrická instalace provedena pouze autorizovaným elektrikářem. V případě pochybností kontaktujte místní úřady. Zdroj světla v tomto zařízení může být nahrazen pouze výrobcem, jeho zástupcem nebo osobou se stejnými kvalifikacemi.